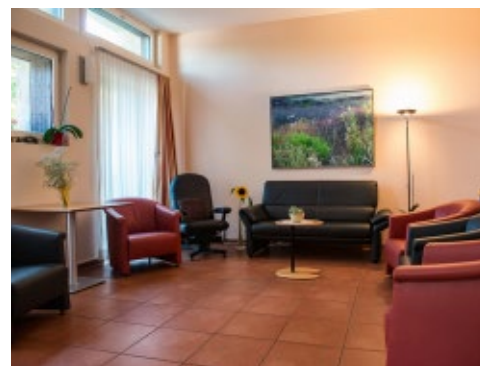


Ein familiäres Zuhause.

Die Wohngemeinschaft Schlossgut Schadau Thun bietet 12 Bewohnerinnen und Bewohnern ein Zuhause mit individueller Pflege und Betreuung. Wir legen grossen Wert auf freie Lebensgestaltung. Unsere Gäste entscheiden selbst, wann sie aufstehen, zu Bett gehen, ob sie beim Kochen und im Haushalt mithelfen wollen und wie sie ihre Zeit gestalten. Wir machen Angebote, organisieren Anlässe und bieten Unterstützung bei den täglichen Verrichtungen. Letztlich gilt: Alle können, niemand muss.

Respekt vor der Persönlichkeit des anderen

«Wie möchte ich es haben?» lautet die Frage, die wir uns im Umgang mit unseren Gästen stellen. Respekt vor der Persönlichkeit und Individualität des andern, fachliche Kompetenz und persönliches Engagement bilden die Grundlage für unsere Arbeit und prägen den «Geist» des Hauses.



Ein bewährtes Angebot

Die Senioren-Wohngemeinschaft Schlossgut Schadau Thun ist ein Verein mit dem Zweck, 12 Bewohnenden individuelle Betreuung, Pflege und ein schönes, familiäres Zuhause anzubieten. Unser Angebot ist neu ab 1.8.2011 in Thun, hat sich in Wabern bei Bern schon seit 1994 bestens bewährt. Ausgebildetes Personal bietet allen Senioren, die im Schlossgut wohnen und leben, ganzheitliche, zielgerichtete und fortschrittliche Dienstleistungen in einer familiären Wohnatmosphäre an.

«Bei uns werden Sie sich geborgen und sicher fühlen.»



Individuelle Pflege und Betreuung, rund um die Uhr.

Gut ausgebildete Mitarbeitende stehen Ihnen rund um die Uhr zur Seite. Es ist immer jemand da – Tag und Nacht. Wir sind auch für intensivere Pflege und Betreuung eingerichtet und leisten auf Wunsch Sterbebegleitung.

«Das Leben im Schlossgut Schadau ist für alle AHV-Beziehende finanzierbar.»

In der Tagespauschale ist folgendes inbegriffen:

- Betreuung rund um die Uhr, 7 Tage pro Woche
- Volle Verpflegung
- Zimmermiete und Reinigung
- Benützung von Bad, Dusche und WC
- Benützung aller Gemeinschaftsräume und Anlagen
- Kosten für Strom, Heizung und Wasser
- Wäscheservice (waschen, bügeln, kleine Flickarbeiten)



Zwölf Einzelzimmer an vorzüglicher Lage.

Wir befinden uns in einem historischen, denkmalgeschützten Gebäude mit viel Caché und Charme. Alle 12 Einzelzimmer sind mit eigenem WC ausgestattet. Zwei Duschen und ein Bad werden von allen benutzt. Sämtliche Räumlichkeiten sind bequem über den hausinternen Lift erreichbar. Zum Haus gehört ein grosszügiger, ebenerdiger Umschwung mit Obstbäumen und Rasen. Die grosse Linde im Innenhof lädt zu einem gemütlichen Zusammensein ein.

Wohnen mit den eigenen Möbeln

Jedes Zimmer ist mit einem Pflegebett, einem Nachttisch, einer Rufglocke sowie Telefon, TV, Radio und Internet-Anschluss ausgestattet. Es kann nach dem eigenen Geschmack mit Mobiliar von Zuhause eingerichtet werden. Nach Absprache sind auch Haustiere erlaubt.

Gut erreichbar – auch ohne Auto

Die Liegenschaft befindet sich an der Seestrasse 26a in Thun. Das Stadtzentrum ist in zirka 15 Minuten zu Fuss und in 5 Minuten mit dem öffentlichen Verkehr erreichbar. In nächster Nähe befinden sich der Schadaupark, die Aare, der See sowie die Bushaltestellen bei der Kirche Scherzigen und beim Kongresshotel Seepark.

«Das Schlossgut Schadau logiert im Naherholungsgebiet erster Güte.»



Ist eine Wohngemeinschaft das Richtige für mich?



Auch das ist möglich, ebenso wie Kurzaufenthalte zur Entlastung der Angehörigen. Eine einmonatige Kündigungsfrist lässt Ihnen den nötigen Spielraum für freie Entscheidungen, sollte es die Situation erfordern.

Erst schnuppern, dann entscheiden?

Ein Umzug in eine Wohngemeinschaft ist ein wichtiger Schritt und will wohl überlegt sein. Vielleicht möchten Sie erst einmal Ferien bei uns machen, bevor Sie sich entscheiden?

*«Wir unterstützen Sie gerne
in allen Lebenslagen.»*



Für eine Hausbesichtigung stehen wir Ihnen gerne zur Verfügung!

Unsere Leitung



Pajtim Arifi

Wohnhaus

Schlossgut Schadau Thun
Seestrasse 26a
3600 Thun
Tel. 033 221 01 88
Fax 033 221 01 89
info@schlossgut-schadau.ch
www.schlossgut-schadau.ch



Lumnije Kadriu

